

微細キズ(20~30μm)の検出技術を体感!

各回  
定員  
10名

参加費  
無料

会員  
限定

# AI外観検査体験ワークショップ

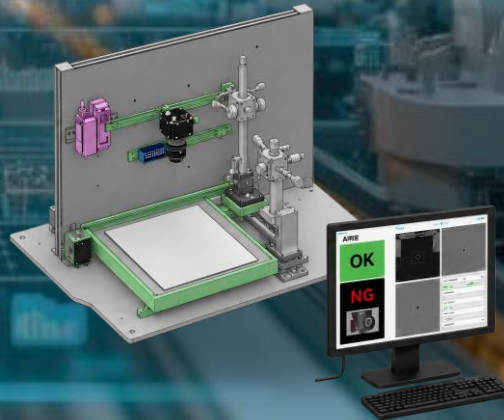
～ 開発から現場運用改善まで、“使えるAI”を体験 ～

日時 令和8年7月16日(木)

- ① 午前の部 10:00 - 12:00
- ② 午後の部 14:00 - 16:00

場所 岐阜県図書館 2階 研修室

岐阜市宇佐4-2-1 ※無料駐車場あり



## WS内容

AIは「学習させるだけ」では現場で使えません。

本ワークショップでは、実際のAI開発用検査装置とエッジAI環境を用いて、「開発 → 現場実装 → 運用改善」までの流れを実機で体験いただけます。

- ① AI開発体験  
・良品/不良学習 ・サーバー上AI判定 ・撮像条件比較
- ② 現場実装体験  
・エッジAI判定 ・PLC連携 ・リアルタイム検査
- ③ 運用改善体験(最大の特徴)  
・過検出発生 ・アノテーション修正 ・再学習 ・簡単更新

## 対象/定員

岐阜県DX推進コンソーシアム会員  
午前・午後 各回10名

1企業で複数名の参加をご希望の場合は、事務局までご相談ください。  
また、会員でない方もご入会いただくことで参加可能です。

## このような企業様におすすめ

- 製造現場の検査自動化や、AI活用を進めたい方
- AI外観検査の具体的な導入に興味がある方
- 社内のDX推進テーマや、次の一手を探している方
- AI導入後の運用やPoC(実証実験)の進め方に不安がある方

## 講師

おの かずしげ

大野 一茂氏

株式会社Mirume AI  
代表取締役社長



## 【プロフィール】

大企業にて30年間、中小企業にて3年間製造業に従事。  
2024年に株式会社Mirume AI(見る目・AI)を設立。OKB岐阜大学プラザにて「AIコンサルから始める検査装置販売事業」をスタートした。  
岐阜大学とも連携し、製造業・医療等の業界で不良をAI判定する高難度技術に長け、大学の特任教授としても活躍。

## 申込方法・締切

お申込みはこちら➡

締切 7月13日(月)

※先着順



アクセスマップ  
岐阜県図書館HP



イベント詳細  
岐阜県DX推進  
コンソーシアムHP



- 持ち物 特にご準備いただくものはございません。



(お問い合わせ)

岐阜県DX推進コンソーシアム事務局

E-mail: gifudx@softopia.or.jp

☎ 0584-77-1188

(主催) 岐阜県DX推進コンソーシアム

(共催) 岐阜県図書館