

[WG名]

# DX推進による業務改善及びAIの実用性検証WG

[補助事業名]

## 機械学習の活用によるサプライチェーン最適化と原価低減の推進

[幹事企業名]

株式会社大野ナイフ製作所

[WGメンバー]

株式会社ユニフェイス

株式会社オフィスむしか

### ➔ 生産工程に加え外注情報をリアルタイムに集約

自動/半自動設備



0100101110....

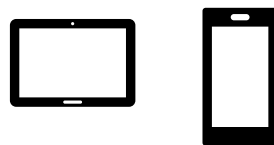
専用プロトコル通信

手動設備



安価なIoTデバイス  
クランプセンサ

手作業工程



汎用デバイス入力

外注・サプライチェーン管理

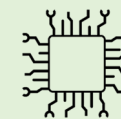


工程外注を実施する際に外注依頼から  
入荷・実績計上までの業務をシステム化し、  
リアルタイムな進捗状況・コストを把握。

### ➔ 機械学習を活用した暗黙知の分析



IB-Mes



機械学習

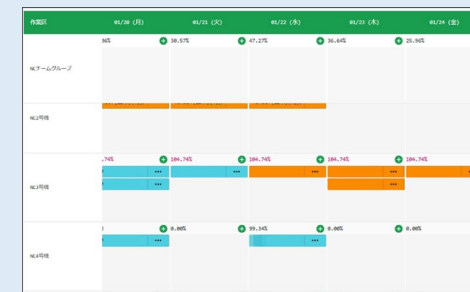
実績情報を  
リアルタイムに集約  
一元管理



5年分の生産作業実績を  
機械学習し、  
作業者ごとの習熟度を分析



現場リーダーによる  
日々の予定調整に学習した  
作業者ごとの熟練度を反映



習熟度を考慮した作業者ごとの  
サイクルタイムで負荷率  
が計算されるため・・・

調整業務の負担軽減

属人化の軽減

原価の最適化